

XCY-3326 网红版

产品规格书

作者	深圳市新创云智能科技有限公司
版本	V2.0
日期	2020-02-08

版本	更新日期	更新内容
V1.5	2019-12-19	原始版本
V2.0	2020-02-08	修订版本

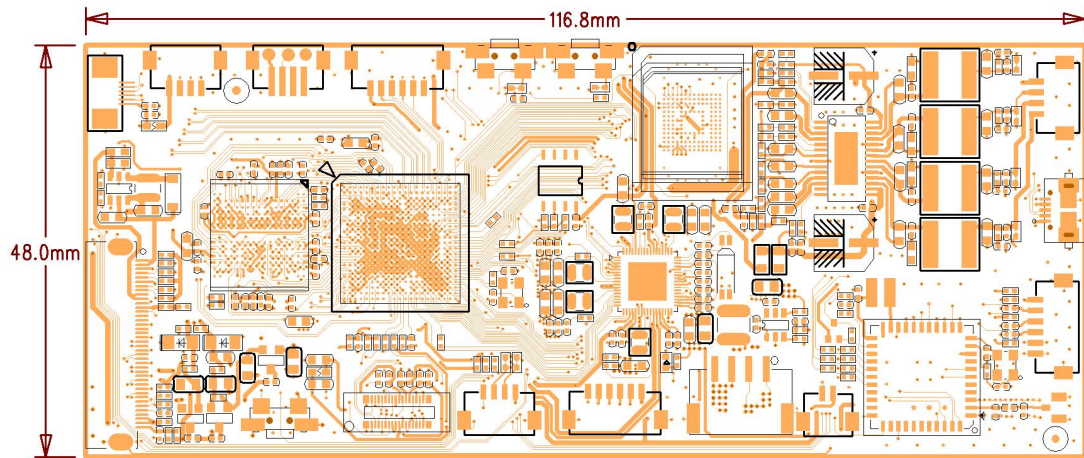
方案特色：

- 1、支持 6 路 PDM 数字麦克风阵列、回声消除
- 2、集成 AI 语音算法、带屏智能音箱
- 3、集成 TI 高性能功放，TPA3110 功率 2x15W

一、产品简介

1、产品概述

XCY-RK3326 网红版 是一款基于四核 Cortex-A53 高性能带屏智能语音模块，采用 Rockchip RK3326 四核 Cortex-A7 1.5GHz 处理器 搭配 RK809 PMU，用于回声消除和音频解码，模块 DDR EMMC 可以实现多种存储配置选择。模块布局紧凑美观，**尺寸仅有 116.8mm x 48mm**，可以节约更多宝贵的空间。



模块外观为条形，按照黄金比例设计，采用沉金工艺引脚，耐腐蚀。

应用范围

本产品主要应用于智能视觉音箱、学习故事机、平板电脑、多 MIC 阵列、智能家电、人机界面交互，网络摄像头，等智能化产品



RK3326硬件 + AI智能算法 =

集成度高

- 集成 5V Boost;
- 集成 Class-D PA;
- Wi-Fi 固件选用 CPU 输出;
- 集成电源开关

Memory兼容性好

接口丰富

无需扩展专业模块

Sunychip新品推荐

RK3326 Smart Audio Display

支持8 ch I2S, 8 ch PDM, 8 ch TDM

支持RGB/mipi-dsi, lvds高清屏

MIPI CSI 4 Lanes, 8M ISP, 5M DVP摄像头

- 1、4核A53
- 2、MIPI 显示屏
- 3、MIPI 摄像头
- 4、WIFI BT
- 5、8R10W立体功放

二、规格参数

主控芯片	Rockchip RK3326
处理器	ARM® 四核 Cortex™-A53 处理器，主频高达 1.5G Hz
图形处理器	Mali-G31MP2 GPU，支持 OpenGL ES3.2, Vulkan 1.0, OpenCL 2.0 内嵌高性能 2D 加速硬件
多媒体	多格式 1080P 60fps 视频解码 (H.265,H.264,VC-1, MPEG-1/2/4, VP8) 1080P 视频编码，支持 H.264,VP8
内存	32bits LPDDR3 178ball 默认 1G (512 MB / 2G 可选配)
存储器	高速 eMMC 默认 8G (4GB / 16GB / 32GB 可选配)
音频	支持 6 路数字麦克风阵列输入，TPA3110 功放
无线网络	WiFi&BT 二合一模块 AP6212
显示	支持 LVDS/MIPI-DSI ,分辨率最高 1920x1080
触摸屏	支持 I2C 电容触摸屏
摄像头	支持 MIPI CSI 接口，内置 8M ISP
USB	1 x USB2.0 OTG
ADC	3xADC 接口
RTC 时钟	支持
GPIO	4 路 GPIO
UART	可用于 debug 或者一般串口或者 GPIO
PWM	2 路 PWM 接口
按键	开机按键、复位按键、recover 按键
输入电源	输入电压 12V，峰值电流 3A
支持系统	Android8.1 / Linux

三、接口定义

• LCD (FPC 座子, 上接, 40pin, 0.5mm) 标准 7 寸 LVDS 屏接口

序号	定义	属性	描述
1	VCOM	I	Common voltage
2	VDD	P	Power Supply, 3.3V(typical)
3	VDD	P	Power Supply, 3.3V(typical)
4	NC	--	No Connection
5	Reset	I	Global reset,
6	STBYB	I	Standby mode
7	GND	P	Ground
8	Rin0-	I	-LVDS differential data input (R0-R5, G0)
9	Rin0+	I	+LVDS differential data
10	GND	P	Ground
11	Rin1-	I	-LVDS differential data input (G1-G5, B0-B1)
12	Rin1+	I	+LVDS differential data input (G1-G5, B0-B1)
13	GND	P	Ground
14	Rin2-	I	-LVDS differential data input (B2-B5, HS, VS, DE)
15	Rin2+	I	+LVDS differential data input (B2-B5, HS, VS, DE)
16	GND	P	Ground
17	Rxclk-	I	-LVDS differential clock input
18	Rxclk+	I	+LVDS differential clock input
19	GND	P	Ground
20	Rin3-	I	-LVDS differential data input (R6-R7, G6-G7, B6-B7)
21	Rin3+	I	+LVDS differential data input (R6-R7, G6-G7, B6-B7)
22	GND	P	Ground
23	NC	--	NC Connection(Reserve)
24	NC	--	NC Connection(Reserve)
25	GND	P	Ground
26	NC	--	NC Connection(Reserve)
27	NC	--	NC Connection(Reserve)
28	SELB	I	6bit/8bit mode select

29	AVDD	P	Analog power
30	GND	P	Ground
31	LED-	P	LED Cathode
32	LED-	P	LED Cathode
33	L/R	I	Horizontal i nversion
34	U/D	I	Vertical
35	VGL	p	Negative power for TFT
36	GND	P	Ground
37	GND	P	Ground
38	VGH	p	Positive power for TFT
39	LED+	P	LED Anode
40	LED+	P	LED Anode

• 电容触摸屏（FPC 座子，下接，6pin, 0.5mm）

序号	定义	属性	描述
1	GND	地线	地线
2	TP_INT	IO	TP 中断
3	I2C1_SCL	IO	I2C1_SCL
4	I2C1_SDA	IO	I2C1_SDA
5	TP_RST	IO	TP 复位
6	VCC_TP	P	TP 供电

• 开机信号（卧式贴片座，4pin, 1.25mm）

序号	定义	属性	描述
1	VCC30	PWR	供电
2	PWRON	IO	开关机信号
3	GPIO1_B7	IO	预留 GPIO
4	GND	地线	地线

• **PWM 接口（卧式贴片座，4pin，1.25mm）**

序号	定义	属性	描述
1	VCC12V	PWR	供电
2	PWM0	IO	PWM 输出
3	PWM1	IO	PWM 输出
4	GND	地线	地线

• **PDM 麦克风阵列接口（卧式贴片座，6pin，1.25mm）**

序号	定义	属性	描述
1	VCC_1V8	地线	地线
2	PDM_CLK	IO	PDM 时钟
3	PDM_SDI1	IO	PDM 数据通道 1
4	PDM_SDI2	IO	PDM 数据通道 2
5	PDM_SDI3	IO	PDM 数据通道 3
6	GND	地线	地线

• **喇叭接口（卧式贴片座，4pin，1.25mm）**

序号	定义	属性	描述
1	SPEAKL1_P	0	左喇叭 正
2	SPEAKL1_N	0	左喇叭 负
3	SPEAKR1_N	0	右喇叭 负
4	SPEAKR1_P	0	右喇叭 正

• **ADC 接口（卧式贴片座，6pin，1.25mm）**

序号	定义	属性	描述
1	VCC_5V	PWR	供电
2	ADC_IN0	I	ADC_IN0
3	ADC_IN1	I	ADC_IN1
4	ADC_IN2	I	ADC_IN2
5	GND	地线	地线
6	GND	地线	地线

• **12V 供电接口（卧式贴片座，4pin，2.0mm）**

序号	定义	属性	描述
1	DCIN12V	PWR	12V/3A 供电
2	DCIN12V	PWR	12V/3A 供电
3	GND	地线	地线
4	GND	地线	地线

• **GPIO 接口（卧式贴片座，6pin，1.25mm）**

序号	定义	属性	描述
1	VCC_30	PWR	供电
2	GPIO1_D4	IO	预留 GPIO
3	GPIO1_D5	IO	预留 GPIO
4	GPIO1_D6	IO	预留 GPIO
5	GPIO1_D7	IO	预留 GPIO
6	GND	地线	地线

• **串口（卧式贴片座，4pin，1.25mm）**

序号	定义	属性	描述
1	VCC_30	PWR	供电
2	UART2_RX	I	调式口\普通串口 接收
3	UART2_TX	O	调式口\普通串口 发送
4	GND	地线	地线

• **MIPI 摄像头 (B2B 连接器 型号 AXT530124, 双排, 30pin, 0.4mm)**

序号	定义	属性	描述
1	GND		Ground
2	MIPI_CSI_D0P		数据通道
3	MIPI_CSI_D0N		数据通道
4	GND		Ground
5	MIPI_CSI_D2P		数据通道
6	MIPI_CSI_D2N		数据通道
7	GND		Ground
8	MIPI_CSI_D3P		数据通道
9	MIPI_CSI_D3N		数据通道
10	GND		Ground
11	MIPI_MCLK		时钟信号
12	MIPI_RST		复位信号
13	GND		Ground
14	CAM_PDNO		摄像头使能
15	GND		Ground
16	GND		Ground
17	VCC2V8_DVP		摄像头 2.8V
18	VCC2V8_AF		闪光灯 2.8V
19	GND		Ground
20	I2C2_SCL_CAM		I2C
21	I2C2_SDA_CAM		I2C
22	VDD1V5_DVP		摄像头 1.5V 供电
23	GND		Ground
24	VCCIO_DVP		摄像头 IO 供电
25	GND		Ground
26	MIPI_CSI_D1N		数据通道
27	MIPI_CSI_D1P		数据通道
28	GND		Ground
29	MIPI_CSI_CLKP		时钟通道
30	MIPI_CSI_CLKN		时钟通道

支持服务

深圳市新创云智能科技有限公司

官方网址：www.sunychip.com

地址：广东省深圳市宝安区西乡宝源路华源科技创新园 D 座 4 楼

我们专业从事瑞芯微 RK3288/RK3326/RK3399 系列主板方案销售定制开发，广泛应用于广告机、触摸一体机、安防、工控、POS 收银机、云终端、工业平板、售货机等领域。